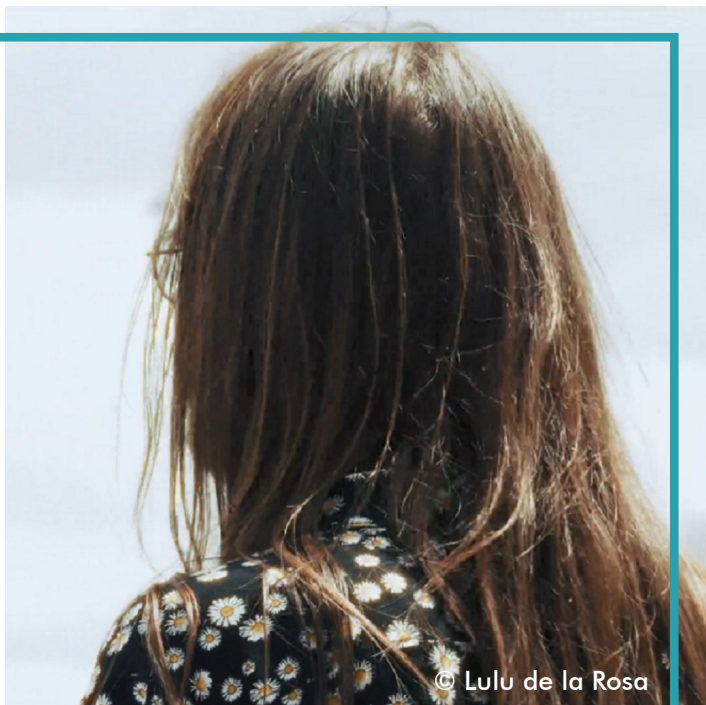


MDS

Des ballades folk au clair de lune pour faire des rêves de toutes les couleurs.




© Lulu de la Rosa

Marsouin des Sables
Chant, guitare

Margaux Blanchet
Guitare

 MDS

 MDS

 MDSmusicartist

+ d'infos sur
artsyndicate.fr

Un bateau immobile dont les lumières s'illuminent, la nuit tombée. C'est là que commence l'imaginaire de MDS qui conte ses expériences de vie à travers de petites fables introspectives et intimistes, épaulé par sa guitare acoustique dans la mélancolie comme dans la béatitude.

Épousant son premier opus "People Came Here" comme l'autre facette d'un diptyque, son nouvel EP « No One Was There » développe une sensibilité déjà bien établie avec des ballades folk empruntant aux accroches mélodiques de la pop et aux ambiances harmoniques du rock progressif. Dans sa formation live en duo, MDS dépeint toutes sortes d'émotions et de couleurs dans ses compositions ; chaque voyage qui se clôture laisse derrière lui une maxime poétique et le champ libre pour une nouvelle histoire.